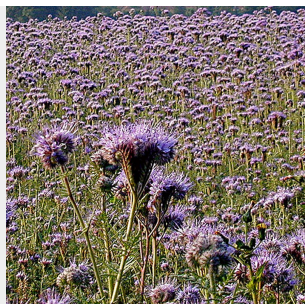


## PHACÉLIE PHACI

UGS : N / A



*Phacelia tanacetifolia*

**La phacélie biologique PHACI** est un **couvert annuel de type CIPAN** qui conserve et améliore la fertilité du sol et augmente le rendement de la culture suivante.

Cette culture dérobée biologique a pour principale **caractéristique d'absorber et de restituer l'azote** restant dans le sol après une culture principale.

**Elle est très adaptée au butinage des abeilles.**

La culture de phacélie biologique est gélive, elle ne résiste pas à l'hiver, **elle est donc conseillé pour les inter-cultures d'été.**

### Autres conseils

### CONSEILS D'IRRIGATION

Afin d'atteindre un rendement optimal, la phacélie bio doit être arrosée jusqu'à la levée.

### CONSEILS DE DESTRUCTION

- Détruire la culture de phacélie biologique par labour ou broyage dès l'apparition des premières fleurs
- La destruction finale est facilitée par le gel à l'approche de l'hiver.
- Il est conseillé d'enfouir la culture de phacélie biologique entre 30 à 50 jours avant la culture suivante, afin d'assimiler au mieux son potentiel de restitution d'azote.

### AVANTAGES ET INCONVÉNIENTS

#### Avantages du couvert de phacélie biologique :

- Très efficace contre les adventices y compris le chiendent
- Piège correctement le nitrate de la culture précédente
- Excellent restructurant du sol et assure la protection des eaux
- Excellente plante mellifère. Elle attire les abeilles ainsi que de nombreux autres insectes pollinisateurs
- Résistante à une majorité de maladie
- Production de masse organique volumineuse
- Augmente le potentiel de rendement de la culture suivante
- Améliore la fertilité du sol
- Efficace contre l'érosion des sols
- Efficace contre les nématodes
- Croissance très rapide et abondante

Certifié par Bureau Veritas FR-BIO 10

Partner & Co SAS, 49 avenue du Général de Gaulle, 44500 La Baule Escoublac - France - +33(0)2 40 23 63 24

- Bon précédent pour céréales
- Tolère la sécheresse

**Inconvénients du couvert de phacélie biologique :**

- Plante gélive, ne résiste pas au froid
- Par temps chaud, attention, risque de mauvaise germination

**Conseil de semis**

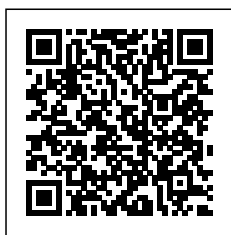
**CHOIX DE LA PARCELLE**

La phacélie bio convient à tous les types de sols et particulièrement les sols :

- Argileux
- Calcaires
- Sableux
- Alcalins
- Acides
- Drainés

**CONSEILS DE SEMIS**

- Profondeur de semis : 0.5 à 1 cm
- Dose de semis : 10 kg/ha
- Période de semis : début juillet à fin août
- Conseils :
  - Semer sur un lit de semences bien tassé et fin en profondeur, mais émietté en surface et rappuyer au rouleau. La semence doit être au contact du sol, afin de développer au mieux son potentiel de germination.
  - Semer sur un sol nivelé
  - Semer tôt pour avoir une production de biomasse élevée
  - Bien enfouir les semences pour qu'elles germent et ne risquent pas de se dessécher par le passage d'un rouleau
  - Bien rappuyer les graines au rouleau pour assurer une parfaite germination
  - Semer à la volée ou au semoir



*Phacelia tanacetifolia*

**La phacélie biologique PHACI** est un **couvert annuel de type CIPAN** qui conserve et améliore la fertilité du sol et augmente le rendement de la culture suivante.

Cette culture dérobée biologique a pour principale **caractéristique d'absorber et de restituer l'azote** restant dans le sol après une culture principale.

Certifié par Bureau Veritas FR-BIO 10

Partner & Co SAS, 49 avenue du Général de Gaulle, 44500 La Baule Escoublac - France - +33(0)2 40 23 63 24

**Elle est très adaptée au butinage des abeilles.**

La culture de phacélie biologique est gélive, elle ne résiste pas à l'hiver, **elle est donc conseillé pour les inter-cultures d'été.**

## DESCRIPTION DU PRODUIT

Couvert annuel qui s'adapte au butinage des abeilles.

## VARIANTES

### La description

sac de 10kg

### Choisissez votre conditionnement

## INFORMATIONS COMPLÉMENTAIRES

<b>Poids</b>	ND
<b>Densité</b>	<a href="#">10 kg/ha</a>
<b>Date de semis</b>	<a href="#">début juillet - fin août</a>
<b>N° Partner&amp;Co</b>	<a href="#">320800000</a>
<b>Prix unitaire</b>	<a href="#">8.80 €/kg</a>